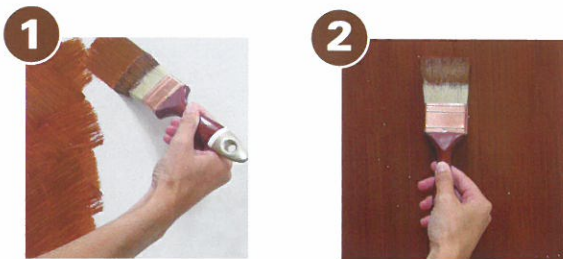


Aplicación

Aplicação • Application



- 1** Aplicar en capa abundante y uniforme, en forma de Z, terminando con pinceladas largas en la dirección de la veta.

Aplicar em camada abundante e uniforme, em forma de Z, terminando com pinceladas largas na direcção do veio. Apply in plentiful even coat, in a Z shape. Finish with long strokes in the direction of the grain.

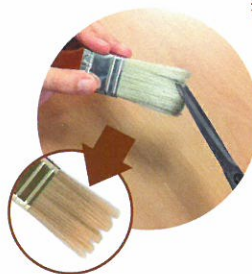
Appliquer en couche abondante et uniforme, en forme de Z, terminer par des touches longues dans le sens de la veinure.

- 2** Inmediatamente y hasta un máximo de 10 minutos, resaltar las vetas según deseo, pasando suavemente la punta de la paletina* escurrida y en trazos continuos, paralelos u ondulados y en el mismo sentido.

Imediatamente ou no máximo até 10 minutos, fazer sobressair os veios segundo o desejado, passando suavemente a ponta da trincha* escurrida e em traços contínuos, paralelos ou ondulados no mesmo sentido.

Straightaway and up to 10 minutes, highlight the grains, depending on requirements by gently passing the tip of the dripped brush* in continuous, parallel or wavy lines in the same direction.

Immédiatement et au maximum 10 minutes, faire ressortir la veinure à volonté en passant doucement la pointe de la palette* égouttée et par des touches continues, parallèles ou ondulées, toujours dans le même sens.



- * Con paletinas de punta desigual se obtendrán veteados más intensos.

Com trinchas planas desiguais obtém-se raiados mais intensos. You will get more marked grains with uneven tip brushes.

L'utilisation d'une palette à pointe inégale permet d'obtenir des veines plus marquées.

En envases de: Embalagens: / Available in:
Conditionnements: 750, 375 ml.

375 ml
750 ml



INTERIOR
INDOOR
INTÉRIEUR

EXTERIOR
OUTDOOR
EXTÉRIEUR



BROCHA
TRINCHA
BRUSH
BROSSE

DISOLVENTE
RECOMENDADO
DILUENTE RECOMENDADO
RECOMMENDED THINNER
DISSOLVANT RECOMMANDÉ



SECADO
SECAGEM
DRYING
SÉCHAGE

RENDIMIENTO
RENDIMENTO
COVERAGE
RENDEMENT



2as CAPAS
2as DEMÁOS
2nd COATS
2èmes COUCHES

Para más información
Para mais informação
For more information
Pour plus d'informations



431 0240

TITANLAK

Efecto Madera

Efeito madeira - Wood Effect - Effet Bois

Laca especial de poliuretano
Special polyurethane lacquer
Laque spéciale au polyuréthane

Satinada
Acetinada
Satin
Satinée

artecsc/ESPAÑA - email: colores@artec.es Octubre 2013



INDUSTRIAS TITAN, S.A.

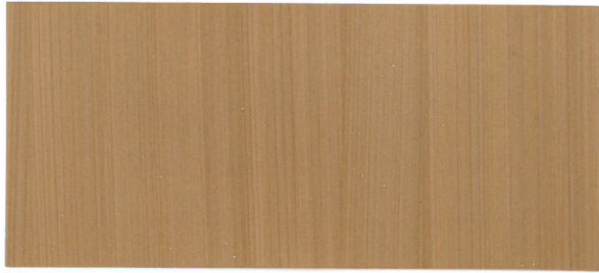
P. Pratense, c/114, 21 | R. Fonte Cova - Ap. 2020
08820 El Prat de Llobregat | 4471-908 Avioso Maia
ESPAÑA Tel: +34 934 797 494 | PORTUGAL Tel: +351 229 865 450
Fax: +34 934 797 495 | Fax: +351 229 810 764

www.titanlux.com



TITANLAK Efecto Madera

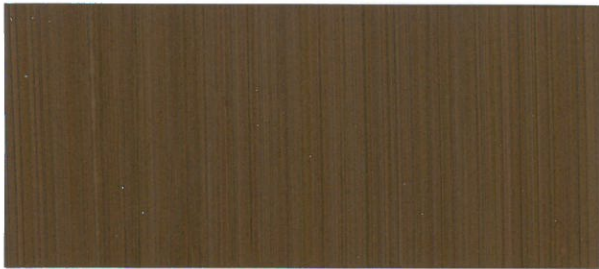
Efeito Madeira - Wood Effect - Effet Bois



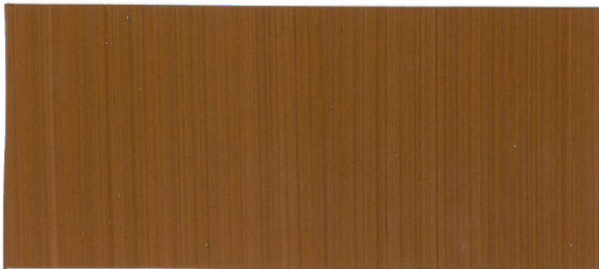
2809 Nogal claro - Nogueira claro - Light walnut - Noyer clair



2802 Roble - Carvalho - Oak - Chêne



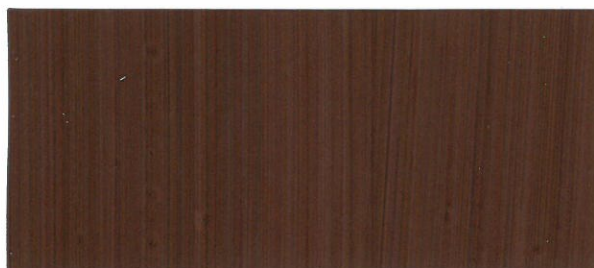
2803 Nogal - Nogueira - Walnut - Noyer



2807 Embero - Dibétou



2808 Sapeli - Sapeli - Sapely - Sapelli



2804 Caoba - Mogno - Mahogany - Acajou



2805 Wengué - Wengé - Wenge - Wengé

nuevo



2806 Roble ceniza - Carvalho acinzentado - Oak ash - Chêne cendre

Sobre superficies de
MADERA
MADEIRA-WOOD-BOIS

antes
before
avant



después
depois
after
après



Sobre superficies de
METAL

antes
before
avant



después
depois
after
après

